

## Serviceleistungen für mehr Komfort

Komfort, Aktivität, Sicherheit – Service-Dienstleistungen machen das Leben in der „Neuen Burg“ schöner, einfacher und ermöglichen eine lange Selbstständigkeit.

Und das ist unser Angebot:

- Ob Friseur, Fußpflege oder der Botengang zur Apotheke – wählen Sie Ihr persönliches Service-Paket.
- Ob Spieleabende, Theaterbesuche oder Reisen – gestalten Sie gemeinsame Freizeitaktivitäten nach Wahl.
- Und für den Fall der Fälle ... können Sie sich auf unsere umfangreichen Pflegedienstleistungen verlassen.





Wohnbeispiel Einzel-Appartement

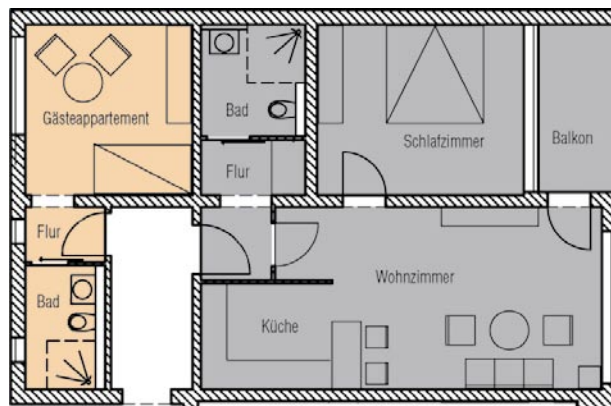
„Wer heute 60 Jahre alt ist, plant sein Leben oft noch einmal völlig neu. Senioren sind aktiv und wollen möglichst lange eigenständig und selbstbestimmt wohnen“, weiß Kerstin Mallwitz, Geschäftsführerin der Neuland Wohnungsgesellschaft. Das dies möglich ist, zeigt das Unternehmen mit der umfangreichen Modernisierung der Wohnanlage „Burg“ in Wolfsburg-Detmerode. Innerhalb von fünf Jahren werden Gebäude modernisiert und zeitgemäß zugeschnitten. Baubeginn ist Ende 2008.

Dabei entsteht vor allem für Senioren attraktiver Wohnraum. Für zusätzlichen Komfort sorgt ein umfangreiches Angebot an Service-Dienstleistungen.

## Ein- und Zweizimmerwohnungen

Die Grundrisse sind modern und individuell geschnitten, die Wohnfläche beträgt 50 bis 60 Quadratmeter. Auch die technische Ausstattung entspricht den hohen Ansprüchen der Bewohner: Aufzüge gibt es in allen Häusern. Sämtliche Wohnungen verfügen über bodengleiche Duschen, unterfahrbare Waschbecken, breite Türen und Balkone oder Terrassen mit schwellenlosem Zugang. Telefonanschlüsse gibt es im Schlaf- und im Wohnzimmer. Zusätzliche technische Services wie Notruftelefone oder elektrische Türöffner sind möglich und können bei Bedarf problemlos installiert werden.

Und auch für den Besuch der Familie ist Platz, denn auf jeder Etage gibt es ein Gästeappartement.



Gästeappartement und Zweizimmer-Wohnung

## Wohngemeinschaften

In einem Haus entstehen zusätzlich vier Wohngemeinschaften. Diese bestehen aus jeweils fünf Einzel-Appartements mit eigenem Bad sowie Wohn- und Schlafraum. Ein weiteres Zimmer mit Balkon und eine Küche können von allen Bewohnern zusammen genutzt werden. So hat jeder sein „eigenes Reich“ und dennoch ist genug Platz für gemeinsame Aktivitäten.

Das gilt auch für die neuen Grünanlagen. Diese sind sowohl Treffpunkt mit Freunden und Nachbarn, als auch Ort der Entspannung. Spezielle Ruhebereiche mit Bepflanzungen, welche die Sinne gezielt ansprechen, ermöglichen „Naherholung am Waldrand“ – direkt vor der Tür.

Barrierefreies Bad



Grünanlage

