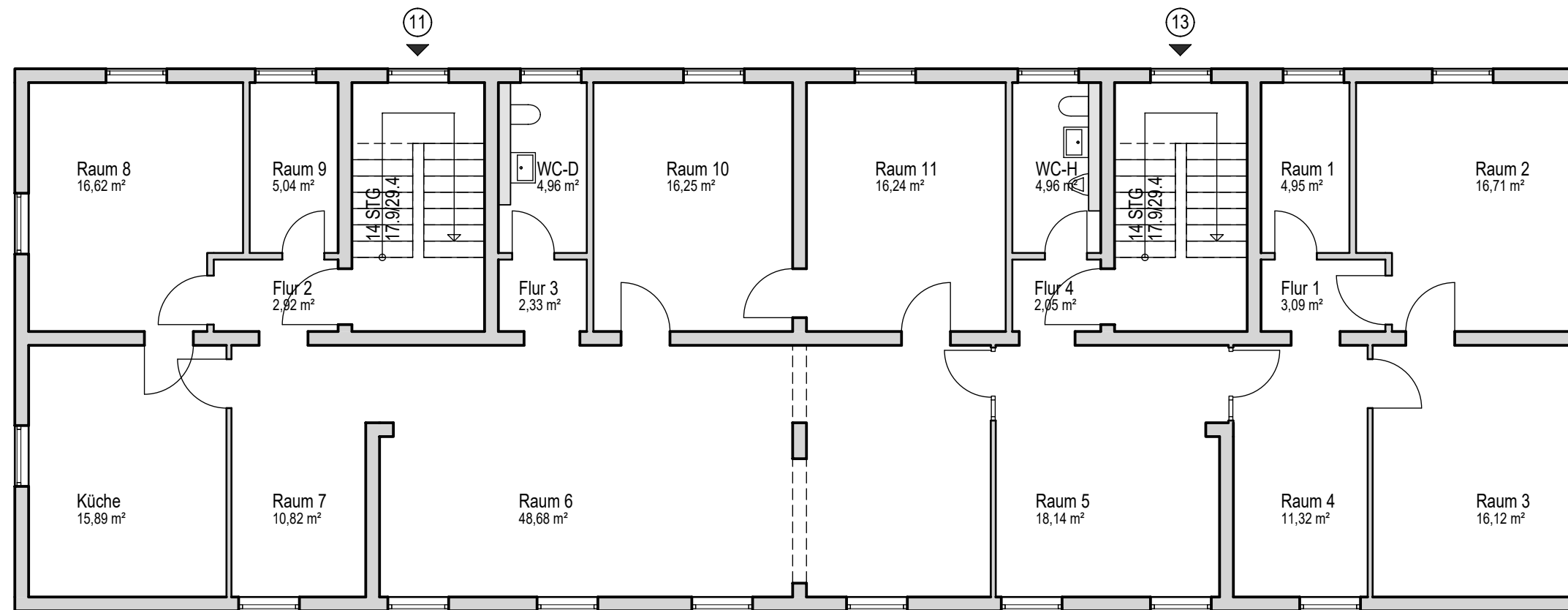
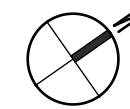


Eingang von der Hofseite



Schillerstraße 11+13
 2000-12922-000-MO00005
 Gewerbe, 1. Obergeschoss
 Nutzfläche=217.09 m²



Neuland
 Wohnungsgesellschaft mbH
 Erfurter Ring 15
 D-38444 Wolfsburg
 Telefon +49 (0) 5361 791-0
 Telefax +49 (0) 5361 791-207
 willkommen@nld.de
 www.nld.de

Bauvorhaben:

Bestandsplan
 Gewerbe
 Schillerstraße 11+13
 1.Obergeschoss

Proj.-Nr.:	Blattgröße:
Bauteil:	
Masstab: 1:100	Gez.: TM in
Architekt:	
Bauherr:	
Datum: 10/2025	Blatt-Nr.:

Änderungen	Datum	Index